

Memoria 2024

ASOCIACIÓN RIOJANA PARA LA ATENCIÓN A
PERSONAS CON PROBLEMAS DE DROGAS

... trabajando para las personas
desde 1982



A.R.A.D

Quiénes somos

2

La Asociación Riojana para la Atención a personas con problemas de Drogas se constituye en 1982 como una entidad sin ánimo de lucro cuya finalidad es la prevención, asesoramiento, tratamiento e investigación en materia de adicciones.

Declarada de Utilidad Pública por acuerdo de Consejo de ministros desde 1983.

Obtiene el "Premio Reina Sofía contra las drogas" en la categoría Labor Social en 2012.

Logra el "Premio Rioja Excelencia Empresarial" en la categoría ORO en el modelo EFQM en 2016.

Recibe la Cruz Blanca de la Orden del Mérito del Plan Nacional de Drogas en 2019.

MISIÓN: fomentar un modelo de convivencia social, comprometido, solidario, que facilite la calidad de vida de las personas y que permita la integración social de los grupos más desfavorecidos o en riesgo de exclusión, en especial los colectivos de personas con problemas de adicciones.

VISIÓN: ser reconocida como una asociación referente en materia de adicciones en la comunidad, con la que contar y en la que confiar en cuanto a la intervención con las familias afectadas por el problema y sobre su entorno familiar, así como en materia preventiva

VALORES: profesionalidad, respeto, autonomía, sin ánimo de lucro, aconfesionalidad, participación, creatividad, sin ideología política, transparencia, solidaridad, calidad, compromiso, disponibilidad, adaptabilidad



ARAD es una Asociación pionera en España. Es la historia del esfuerzo y la lucha de un grupo de familiares, de personas voluntarias que, superando muchas dificultades pusieron en marcha esta Asociación. Una Asociación que, nos consta, sirvió de modelo a otras muchas que se fueron poniendo en marcha en aquellos años en todos los territorios del Estado Español. Una Asociación que en su largo recorrido se ha adaptado a las nuevas modalidades y perfiles de consumos ofreciendo tratamientos individualizados a cada persona y familia, convirtiéndose en un referente en la sociedad riojana. Sin esa capacidad de cambio y de adaptación no hubieran sido posibles sus cuarenta y dos años de historia (1982-2024) y la continuidad hoy en día de la misma.

Cómo trabajamos

El EQUIPO TÉCNICO cuenta con una amplia experiencia y realiza una formación continua con el objeto de abordar todos aquellos factores que influyen en la salud y la recuperación de las personas con problemas de adicción para el logro de su bienestar físico, mental y social, a través de **SESIONES TERAPÉUTICAS INDIVIDUALES, GRUPALES, Y FAMILIARES.**



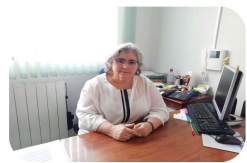
Montserrat Domínguez Juiz
Presidenta y Graduado Social



María Milagro Sáenz
Vicepresidenta y Psicóloga Sanitaria



José Luis Rabadán Ríuero
Médico Especialista en Adicciones



Belinda Espiga Montiel
Psicóloga Sanitaria



Carmen Meroño Martínez
Asesor de Enfermería



Solange Silva Esparza
Enfermera



Eva Álvarez Moratino
Trabajadora Social



Belén Pacheco Santa Olalla
Trabajadora Social



Marta Gentico Merino
Psicóloga Sanitaria

A quién atendemos:

- Población general que solicite información y/o tratamiento
- Personas con problemas de adicción
- Familias de personas con problemas de adicción que se encuentren o no en tratamiento en nuestro centro
- Personas con problemas de adicción remitidas por el Sistema Público de Salud de La Rioja





Información y Orientación

Atención informativo-orientativa a través de sesiones individuales sobre los servicios de ARAD y otros recursos disponibles a pacientes con problemas de adicción, familiares, profesionales y población en general. La demanda puede ser por propia iniciativa o por derivación de otro recurso social, de salud, judicial...

Tratamiento Ambulatorio

Intervención siguiendo el modelo interdisciplinar para tratamiento terapéutico de personas con problemas de adicción o uso/abuso de distintas sustancias y mejora de su calidad de vida y de sus familias mediante sesiones individuales, grupales, y familiares.



Orientación a Familias

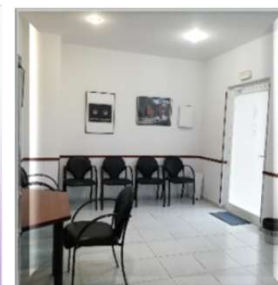
Atención de familiares de personas con problemas de adicción a través de dos tipos de intervención:

1. Información y orientación en pautas de actuación con el objeto de evitar conductas que favorezcan el mantenimiento del problema y fomentar la toma de conciencia por parte de la persona con problemas de adicción.
2. Atención y orientación personalizada a familiares de pacientes como apoyo, mejora del autocuidado y de calidad de vida, así como aporte de las capacidades/habilidades necesarias para apoyar a la familia.



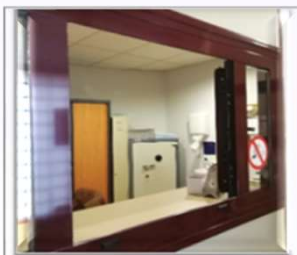
Coordinación con el Sistema Público de Salud

Intervención terapéutica siguiendo el modelo interdisciplinar cuyo objetivo es facilitar y optimizar el proceso asistencial de pacientes del Sistema Público de Salud con problemas de adicción, en estrecha coordinación con los dispositivos públicos de atención a las adicciones.



Reducción de Daños

Dispensación de metadona a personas remitidas por las Unidades de Salud Mental de La Rioja, otras comunidades autónomas y países, y centros penitenciarios, mejorando la calidad de vida de las personas de este programa.





Apoyo a Personas en Tratamiento con Metadona

El Programa de apoyo a la atención integral de la salud a personas en tratamiento sustitutivo con metadona y/o en riesgo de exclusión social, se desarrolla atendiendo las áreas: sanitaria, social y psicológica.

El conjunto de acciones que se realizan consiste en mejorar la salud y aquellos otros factores relacionados, persiguiendo la recuperación de la persona y facilitando la integración en la sociedad.

Apoyo en la Inserción Socio Laboral

Este programa tiene como objetivos favorecer la calidad de vida de las personas con problemas de adicción, y lograr la plena integración socio-laboral de estas personas a través de estrategias que permitan alcanzar el desarrollo de sus habilidades personales, sociales, culturales y formativas.



Prevención y Sensibilización

Realización de actividades, campañas y material informativo, participación en redes sociales y medios de comunicación, docencia, conferencias, congresos y colaboración con otras entidades, asociaciones, colegios profesionales y organismos oficiales.



Prevención de violencia para mujeres en tratamiento

Complemento fundamental para la recuperación y mejora de la salud, el autocuidado y la calidad de vida de las mujeres en tratamiento por consumo problemático de drogas y la prevención de la violencia ante la observación de las necesidades detectadas, aplicando la perspectiva de género en las mujeres que acuden a tratamiento en nuestra asociación.



Voluntariado Social

ARAD continua la campaña de Voluntariado Social para la atención, acompañamiento y apoyo a personas que sufren adicciones y sus familias, iniciada durante el año 2023. Surge ante las necesidades detectadas de aumentar los focos de atención, acompañamiento, orientación especializada y apoyo a las personas que sufren adicciones junto a otros trastornos de salud mental.



Jornadas formativas

6

En el año 2015 organizamos nuestra primera jornada de formación referida a las adicciones sin sustancia. Tras la gran acogida, reflejada en una importante participación y excelente valoración, nos fijamos como propósito la realización de una jornada anual. La formación desarrollada en estas jornadas ha abordado diferentes temas de interés a lo largo de estos años siendo una referencia anual para los profesionales del sector.



Adicciones sin sustancia (2015)



Violencia de género y adicciones (2016)



Menores y jóvenes: ocio y riesgos (2017)



El cannabis a debate (2018)



Novedades en los juegos de azar (2019)



Adicciones y familia (2020)



Modelo de intervención en adicciones (2021)



Estigma y adicciones (2022)



Mujer y adicción (2023)

Jornadas formativas

7

17 y 18 de octubre 2024

Centro Ibercaja Logroño
Calle Portales, 48

X Jornadas
formativas

**ALCOHOL:
USO, ABUSO
Y ADICCIÓN**

PROGRAMA

<p>Jueves, 17 octubre</p>	<p>8:30 Recepción de participantes 9:00 - 9:30 Inauguración 9:30 - 10:30 "Tratamiento médico y farmacológico en la adicción al alcohol" José Luis Rabadán Rivero. Médico especialista en adicciones en ARAD. 10:30 - 12:00 "Los procesos adictivos desde la perspectiva de EMDR" Miguel Fúster Almarche. Psicólogo Clínico. Consultor EMDR. Valencia. 12:00 - 12:30 DESCANSO 12:30 - 14:00 Mesa redonda: recursos para tratamiento de adicción al alcohol en La Rioja. ARAD, GARVA, Proyecto Hombre, ARAR, Alcohólicos Anónimos, Dirección General de Salud de La Rioja</p>
<p>Viernes, 18 octubre</p>	<p>9:30 - 10:45 "Uso, abuso y presión sociocultural" Belinda Espiga Montiel. Psicóloga Sanitaria en ARAD. 10:45 - 12:00 "La mirada interseccional en las adicciones, una cuestión de eficacia terapéutica y justicia social" Gisela Hansen Rodríguez. Dra. en Psicología Clínica y de la Salud. Coordinadora de relaciones internacionales e incidencia en Dianova Internationale. Docente e Investigadora en la Universidad de Barcelona. 12:00 - 12:30 DESCANSO 12:30 - 14:00 Mesa redonda: el alcohol desde el punto de vista de otras entidades. ARFANIH, Plena Inclusión, Pioneros, Cruz Roja, Enzizag</p>

Aforo limitado
Inscripción GRATUITA a través de la página web:
<https://www.aradrioja.org>

Financia

Organiza

Colabora

Este año 2024 nuestras jornadas de formación dirigen su mirada hacia el consumo de alcohol. Desde ARAD, valoramos esencial facilitar información y favorecer la reflexión sobre distintos aspectos a nivel social, cultural y sanitario que favorecen o dificultan tanto la prevención como el tratamiento de esta problemática en personas jóvenes y adultas.

Entender y reflexionar sobre algunos de los fenómenos específicos que rodean el consumo de esta sustancia tan presente y normalizada en nuestra sociedad permitirán abordar de forma más efectiva tanto los antecedentes como las graves consecuencias personales y sociales que ocasiona.

Sabemos que las causas de la adicción al alcohol son múltiples: factores familiares, emocionales, sociales, ambientales..., pueden fomentar y consolidar un consumo patológico. Recurrir al uso de alcohol como una forma de afrontar situaciones de estrés, tristeza y malestar puede llevar de forma rápida a un ciclo destructivo afectando a las personas y su entorno. Por ello, la importancia y el alcance de sus consecuencias merecen una formación acorde a las necesidades de los y las profesionales que trabajan en este campo.



Otras actuaciones destacadas

8



ARAD participó en el I Encuentro de Empresas y Tercer Sector de la Acción Social de La Rioja, celebrado en el Rioja fórum y organizado por la FER, donde coincidimos un total de 28 entidades sociales con 49 empresas riojanas, con el objetivo de iniciar relaciones, compromisos y sinergias en materia de empleo y responsabilidad social.

Un entorno físico, real y propicio donde entidades sociales y empresas pudimos encontrarnos, conocernos y valorar posibles vías de colaboración acordes a las necesidades de ambas partes.



Este año ARAD ha asistido a las II Jornadas de Salud Mental organizadas por la Cadena Ser en el Espacio Lagares de Logroño dedicadas a la importancia del entorno para encontrar ayuda y apoyo. Han abordado los nuevos perfiles de la salud mental: jóvenes con adicciones a sustancia o sin sustancia.

María Milagro, psicóloga sanitaria y vicepresidenta de nuestra entidad ha intervenido con otros expertos en el tema, destacando una de sus aportaciones: "El consumo de sustancias estupefacentes o alcohol está ocasionando graves problemas de salud mental".



ARAD participó, con motivo del Día Mundial Sin Alcohol, en la Mesa Redonda ¿somos su mejor ejemplo? celebrada en el salón de actos de la Fundación Ibercaja y organizada por la Dirección General de Salud Pública, Consumo y Cuidados del Gobierno de La Rioja.

Eva Álvarez, trabajadora social de nuestra entidad intervino en el debate sobre las repercusiones de la normalización del consumo de alcohol por parte de los adultos. En concreto sobre la percepción de los riesgos y el consumo de los/las menores.



Mediante la alianza entre Socidrogalcohol y Laboratorios Gilead, ARAD desde el programa de reducción de daños, contribuye a la micro erradicación de la Hepatitis C, una infección muy prevalente entre las personas consumidoras de drogas y con una alta tasa de infradiagnóstico. De esta manera facilitamos una mejora de la calidad de vida de las personas que atendemos.

Calidad y mejora continua MODELO EFQM



Premio Rioja Excelencia Empresarial
E Oro Año 2016

Desde 2009 tenemos implantado el modelo EFQM de calidad. Para ARAD, la Calidad es una herramienta de trabajo, un sistema de normas basada en la experiencia e implantadas a través de un proceso planificado, sistematizado, participativo y evaluado de forma constante, para asegurar su correcto desarrollo y el buen funcionamiento de los servicios y actividades que ofrecemos. Para el Equipo Técnico de ARAD, la Calidad tiene como objetivo **MEJORAR LA CALIDAD DE VIDA DE LAS PERSONAS CON PROBLEMAS DE ADICCIONES Y SUS FAMILIAS**, entendiendo la Calidad como una estrategia clave que orienta a toda nuestra organización en su conjunto.

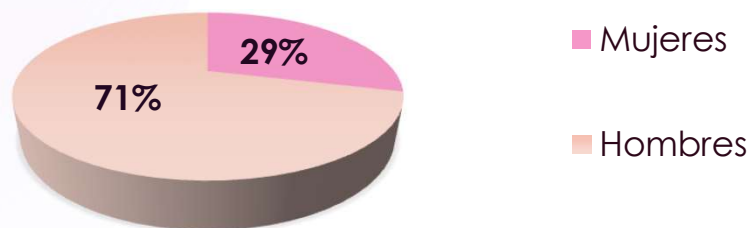
Es necesario resaltar que el Gobierno de La Rioja, a través de la ADER, nos ha concedido el «**Premio Rioja Excelencia Empresarial 2012» categoría plata** y el «**Premio Rioja Excelencia Empresarial 2016» categoría ORO**. Este reconocimiento, además de suponer un acicate para nuestro trabajo, afianza nuestro compromiso por la Calidad y consolida el proceso de mejora continua que estamos implantando, de un modo eficaz y coherente con nuestras Misión, Visión y Valores.

Las personas atendidas valoran la atención a través de encuestas de satisfacción:

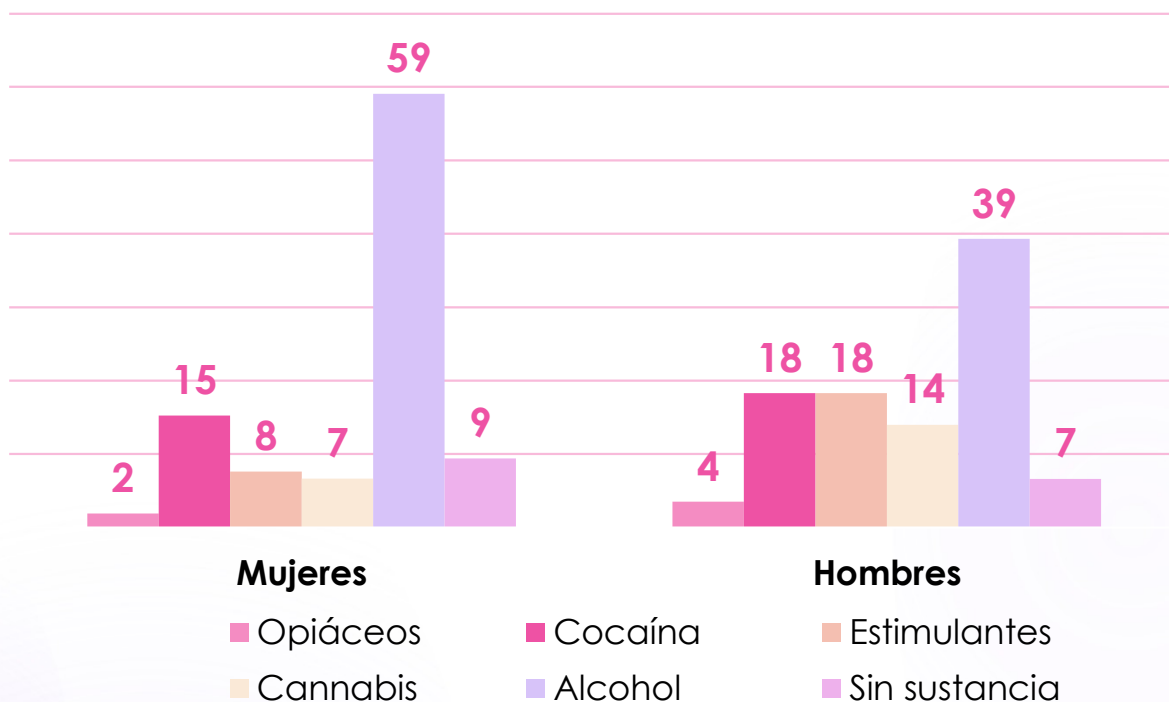


Personas atendidas en 2024	
Información, Orientación y Acogida	289
Programas de tratamiento	
Tratamiento Ambulatorio	172
Coordinación con el Sistema Público de Salud	190
Programas de apoyo	
Reducción de Daños	122
Apoyo a Personas en Tratamiento con Metadona	34
Prevención de violencia para mujeres en tratamiento	46
Programa de Apoyo a la Inserción Socio Laboral	30
Atención a familias	169
Total personas atendidas	1.052
Jornadas Formativas “Alcohol: uso, abuso y adicción”	103

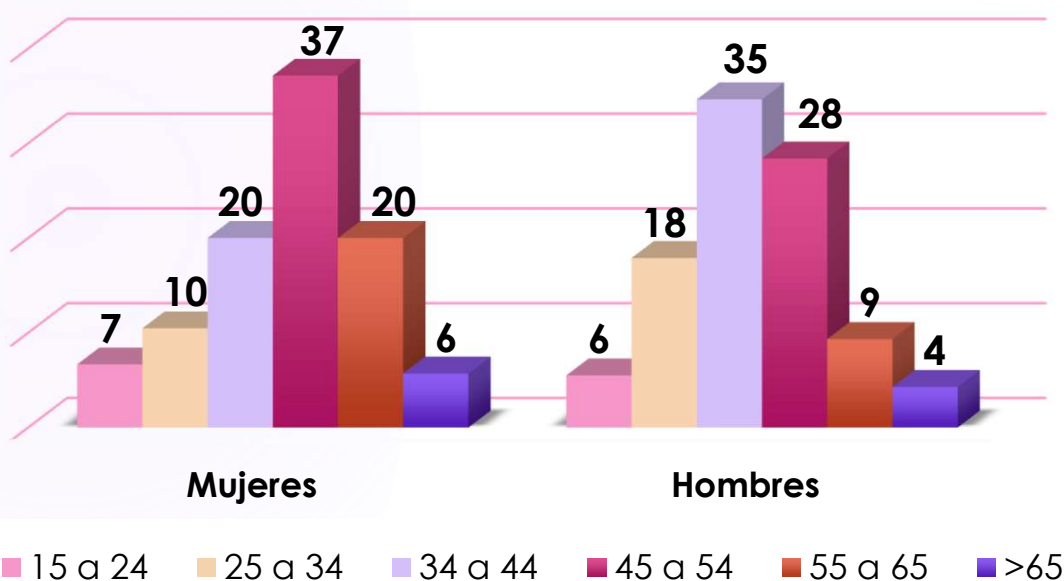
Porcentaje de personas en tratamiento por género



% Tipo de adicciones por género



% Personas por edades y género



Personas asistentes a grupos terapéuticos y objetivos

66

Control de la ansiedad: desarrollar habilidades y técnicas de relajación y gestión de la ansiedad.

17

Habilidades sociales: desarrollar habilidades comunicacionales con el fin de mejorar la gestión de las relaciones personales.

41

Reestructuración cognitiva: identificar pensamientos desencadenantes de malestar emocional y desarrollar recursos para construir pensamientos racionales alternativos.

45

Emociónate: identificar y reconocer emociones, y desarrollar herramientas para gestionar su impacto.

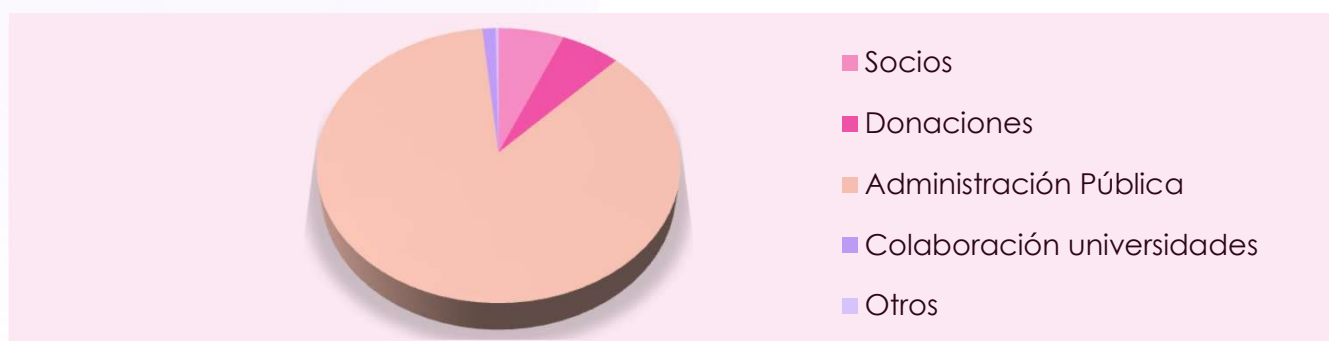
19

Duelo y prevención de recaídas: conocer el proceso de duelo, cómo facilitararlo y cómo puede afectar en las posibles recaídas.

15

Salud mental y adicciones: mejorar la información y estrategias de las personas que padecen síntomas y/o enfermedades de salud mental junto con un trastorno adictivo. Uno de los objetivos es la prevención del suicidio.

Financiación	
Ingresos	264.965,32 €
Fondos Propios	36.431,17 €
Personas socias	16.958,00 €
Donaciones y legados	15.334,60 €
Colaboración con universidades	3.400,00 €
Otros ingresos	738,57 €
Administración Pública	228.534,15 €
Consejería de Salud y Políticas Sociales de La Rioja - Dirección Gral. Salud Pública, Consumo y Cuidados	194.000,00 €
Consejería de Salud y Políticas Sociales de La Rioja - Dirección Gral. Servicios Sociales e Igualdad	20.534,15 €
Ayuntamiento de Logroño	14.000,00 €
Gastos	257.689,01 €
Personal	212.838,25 €
Actividades, mantenimiento y otros gastos	20.784,75 €
Servicios profesionales	20.669,17 €
Amortización	3.396,84 €
Resultado	7.276,31 €



Campaña de captación de fondos

14

¡¡Nunca pensé que diría esto!!...

Cuando hablamos de **ADICCIONES** nadie está libre de este tipo de mensajes
¡Ayúdanos a ayudar con tus donaciones!

Facebook:
ARAD LaRioja

Instagram:
aradlarioja

+ info en el teléfono:
941 24 18 89
o en nuestra web:
www.aradrioja.org

Colabora con tu
DONACIÓN

 **bizum**

07630

IMPORTANTE: ¡Tus donaciones desgravan!

Como particular puedes deducirte el **80%** de los primeros 250 euros de tu aportación económica a favor de nuestra asociación en el IRPF (Impuesto sobre la Renta de las Personas Físicas) y **como empresa el 40 %** de tu aportación sobre la cuota íntegra del Impuesto de sociedades. Fundaciones y Asociaciones sujetas a la Ley 49/2002.

ADMINISTRACIONES PÚBLICAS

- ✓ Consejería de Salud y Políticas Sociales de La Rioja: Dirección General de Salud Pública, Consumo y Cuidados
- ✓ Consejería de Salud y Políticas Sociales de La Rioja: Dirección General de Servicios Sociales e Igualdad
- ✓ Ayuntamiento de Logroño: Políticas de familia, Sociales y Discapacidad



Salud y Políticas Sociales
D. Gral. Salud Pública,
Consumo y Cuidados



Salud y Políticas Sociales
D. Gral. de Servicios Sociales e Igualdad



Logroño

Políticas de familia, Sociales
y Discapacidad

ENTIDADES EN RED



- ✓ UNAD, Unión de Asociaciones y Entidades de atención al drogodependiente
- ✓ FRVS, Federación Riojana del Voluntariado Social
- ✓ CPQN (*Quality Patient CareNetwork*, Comisión Nacional de Expertos en tratamientos con opiáceos).
- ✓ SOCIDROGALCOHOL (*Sociedad Científica Española de estudios sobre el alcohol, el alcoholismo y otras Toxicomanías*).
- ✓ SEPD (*Sociedad Española de Patología Dual*).

PERSONAS SOCIAS Y VOLUNTARIAS

- ✓ Junta Directiva
- ✓ Personas socias
- ✓ Personas voluntarias que colaboran en informática, calidad, mantenimiento, diseño

EMPRESAS ALIADAS



Como cada año, queremos agradecer a la Administración Pública, a las entidades colaboradoras, a las empresas patrocinadoras y a las personas voluntarias el apoyo recibido que nos permite continuar año tras año con nuestra labor diaria, mejorando la calidad de vida de las personas con problemas de adicciones y sus familias.

*Tú pones tu adicción...
Y el deseo de que algo cambie
Nuestro equipo te proporciona
las herramientas para conseguirlo
Y te acompañamos durante el proceso
Respetamos tus objetivos
Son tuyos...*

HAZTE SOCIO/A Y COLABORA CON ARAD:

Realizando una pequeña aportación económica al año o haciendo un donativo puntual (ambas opciones desgravan):

- ✓ Caja Rural de Navarra: ES51 3008 0270 5725 0145 1922
- ✓ Bizum 07630



¿DÓNDE ESTAMOS?

C/MADRE DE DIOS, 3-BAJO
26004 LOGROÑO
941 241 889

C/CONSTITUCIÓN, 30-BAJO
26004 LOGROÑO
941 255 948



administracion@aradrioja.org



www.aradrioja.org



aradlarioja



ARAD LaRioja