

Memoria 2021

ASOCIACIÓN RIOJANA PARA LA ATENCIÓN A
PERSONAS CON PROBLEMAS DE DROGAS

...trabajando para las personas
desde 1982



A.R.A.D

Quiénes somos

2

La Asociación Riojana para la Atención a personas con problemas de Drogas se constituye en 1982 como una entidad sin ánimo de lucro cuya finalidad es la prevención, asesoramiento, tratamiento e investigación en materia de adicciones.

Declarada de Utilidad Pública por acuerdo de Consejo de ministros desde 1983.

Obtiene el “Premio Reina Sofía contra las drogas” en la categoría Labor Social en 2012.

Logra el “Premio Rioja Excelencia Empresarial” en la categoría ORO en el modelo EFQM en 2016

Recibe la Cruz Blanca de la Orden del Mérito del Plan Nacional de Drogas en 2019.

MISIÓN: fomentar un modelo de convivencia social, comprometido, solidario, que facilite la calidad de vida de las personas y que permita la integración social de los grupos más desfavorecidos o en riesgo de exclusión, en especial los colectivos de personas con problemas de adicciones.

VISIÓN: ser reconocida como una asociación referente en materia de adicciones en la comunidad, con la que contar y en la que confiar en cuanto a la intervención con las familias afectadas por el problema y sobre su entorno familiar, así como en materia preventiva

VALORES: profesionalidad, respeto, autonomía, sin ánimo de lucro, aconfesionalidad, participación, creatividad, somos apolíticos, transparencia, solidaridad, calidad, compromiso, disponibilidad, adaptabilidad



ARAD es una Asociación pionera en España, de las primeras que fueron creadas, para tratar un problema que, en aquel momento, no tenía respuesta por parte de la Administración. Es la historia del esfuerzo, de la lucha, del empuje, de un grupo de padres y madres, de voluntarios y voluntarias que, superando muchas dificultades pusieron en marcha esta Asociación. Una Asociación que, nos consta, sirvió de modelo a otras muchas que, poco a poco, se fueron poniendo en marcha, en aquellos años, en todos los territorios del Estado Español. Es la historia de una Asociación muy modesta. Una Asociación que nació sobre la base de personas voluntarias y que, poco a poco, con su profesionalización se ha ido adaptando a las nuevas circunstancias de cada momento. Sin esa capacidad de cambio y de adaptación no hubieran sido posibles sus treinta y nueve años de historia (1982-2021) y la continuidad hoy en día de la misma.

Cómo trabajamos

El EQUIPO TÉCNICO a través de SESIONES TERAPEÚTICAS INDIVIDUALES, GRUPALES, Y FAMILIARES, intervenimos para la mejora de las áreas afectadas de la persona



Montserrat Domínguez Juz
Presidenta y Graduada Social



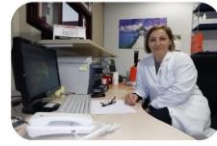
María Miagro Sáenz
Vicepresidenta y Psicóloga Sanitaria



Natalia Espinosa Calvo
Trabajadora Social



Belinda Espiga Mondel
Psicóloga Sanitaria



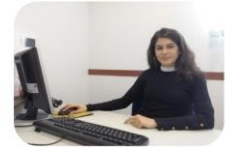
Carmen Meroño Martínez
Auxiliar de Enfermería



Solange Silva Esparza
Enfermera



Belén Pacheco Santa Olalla
Trabajadora Social



Carmen Castrovejo Bermejo
Psicóloga Sanitaria



José Luis Rabadán Riuerto
Médico especialista en adicciones

A quién atendemos:

- Población en general que solicite información y/o tratamiento
- Personas con problemas de adicción
- Familias de personas con problemas de adicción que se encuentren o no en tratamiento en nuestro centro
- Personas con problemas de adicción remitidas por la Sistema Público de Salud de La Rioja



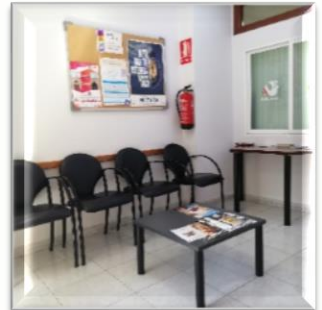


Información y Orientación

Atención informativo-orientativa a través de sesiones individuales sobre los servicios de ARAD y otros recursos disponibles a pacientes con problemas de adicción, familiares, profesionales y población en general. La demanda puede ser por propia iniciativa o por derivación de otro recurso social, de salud, judicial...

Tratamiento Ambulatorio

Intervención siguiendo el modelo interdisciplinar para tratamiento terapéutico de personas con problemas de adicción o uso/abuso de distintas sustancias y mejora de su calidad de vida y de sus familias mediante sesiones individuales, grupales, y familiares.



Orientación a Familias

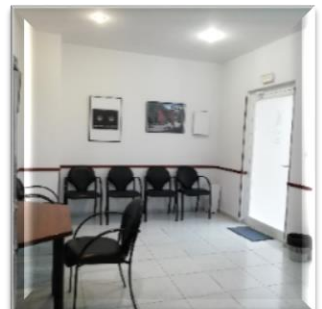
Atención de familiares de personas con problemas de adicción, estén en tratamiento o no. Hay 2 tipos de actuaciones:

1. Se facilita información y pautas de actuación con el objetivo de reconocimiento del problema por parte de la persona con problemas.
2. Atención y orientación a familiares de pacientes como apoyo, mejora de su calidad de vida y aporte de las capacidades/habilidades necesarias para apoyar al familiar.



Coordinación con el Sistema Público de Salud

Intervención terapéutica siguiendo el modelo interdisciplinar cuyo objetivo es facilitar y optimizar el proceso asistencial de pacientes del Sistema Público de Salud con problemas de adicción, en estrecha coordinación con los dispositivos públicos de atención a las adicciones.





Reducción de Daños

Dispensación de metadona a personas remitidas por las Unidades de Salud Mental del Sistema Público de Salud del Gobierno de La Rioja, otras comunidades autónomas y países, y centros penitenciarios, mejorando la calidad de vida de las personas de este programa.

Apoyo a Personas en Tratamiento con Metadona

El Programa de apoyo a la atención integral de la salud a personas en tratamiento sustitutivo con metadona y/o en riesgo de exclusión social, se desarrolla atendiendo las áreas: sanitaria, social y psicológica.

El conjunto de acciones que se realizan consiste en mejorar la salud y aquellos otros factores relacionados, persiguiendo la recuperación de la persona y facilitando la integración en la sociedad.



Apoyo en la Inserción Socio Laboral

Este programa tiene como objetivos favorecer la calidad de vida de las personas con problemas de adicción, y lograr la plena integración socio-laboral de éstas personas a través de estrategias que permitan alcanzar el desarrollo de sus habilidades personales, sociales, culturales y formativas.



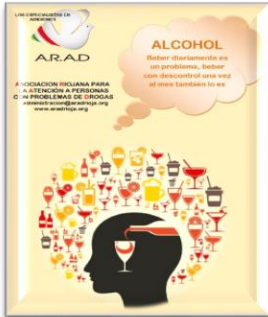
Atención Residencial para Mujeres

Proyecto iniciado en septiembre de 2021, y surgido tras la necesidad detectada en algunas de nuestras pacientes en situación de exclusión residencial, y concretamente en situaciones de "vivienda insegura" y "vivienda inadecuada". El objetivo de este proyecto es luchar y visibilizar la exclusión residencial de las mujeres facilitando el acceso a una vivienda y proporcionando una estabilidad residencial.



Programas

6



Prevención y Sensibilización

Realización de actividades, campañas y material informativo, participación en redes sociales y medios de comunicación, docencia, conferencias, congresos y colaboración con otras entidades, asociaciones, colegios profesionales y organismos oficiales



Jornadas Formativas

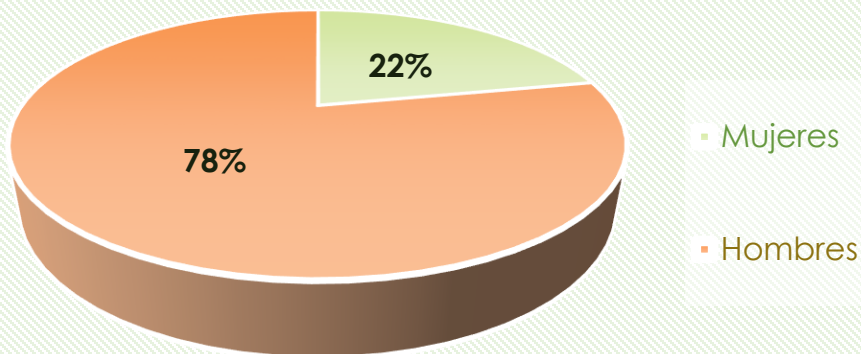
En el año 2015 organizamos nuestra primera jornada de formación referida a las Adicciones Sin Sustancia. Tras la gran acogida, reflejada en una importante participación y excelente valoración, nos fijamos como propósito la realización de una jornada anual. La formación desarrollada ha abordado diferentes temas de interés como: Violencia de género y adicciones (2016), Alcohol y Menores (2017), Debate sobre el cannabis (2018), Novedades en los Juegos de Azar (2019), y Adicciones y Familia (2020).

En este año 2021 hemos celebrado una jornada formativa que invita a la reflexión, comprensión y sensibilización en materia de adicciones, con el objetivo de dar visibilidad y continuar en la lucha contra la estigmatización de las personas con problemas de adicción a través de buenas prácticas de intervención. Con el tema propuesto "Modelo de intervención en adicciones", hemos querido dar a conocer el modelo biopsicosocial a través de los y las diferentes profesionales que participan en un equipo multidisciplinar y su importancia en el tratamiento con adicciones. Este enfoque plantea como los factores biológicos, psicológicos y sociales juegan un papel importante en el contexto de la enfermedad de la adicción y de la percepción de la misma. Desde esta perspectiva, hemos tratado de exponer herramientas, prácticas y experiencias para una adecuada intervención terapéutica a través de diferentes áreas de intervención; sanitaria, psicológica y social.

Personas Atendidas en 2021

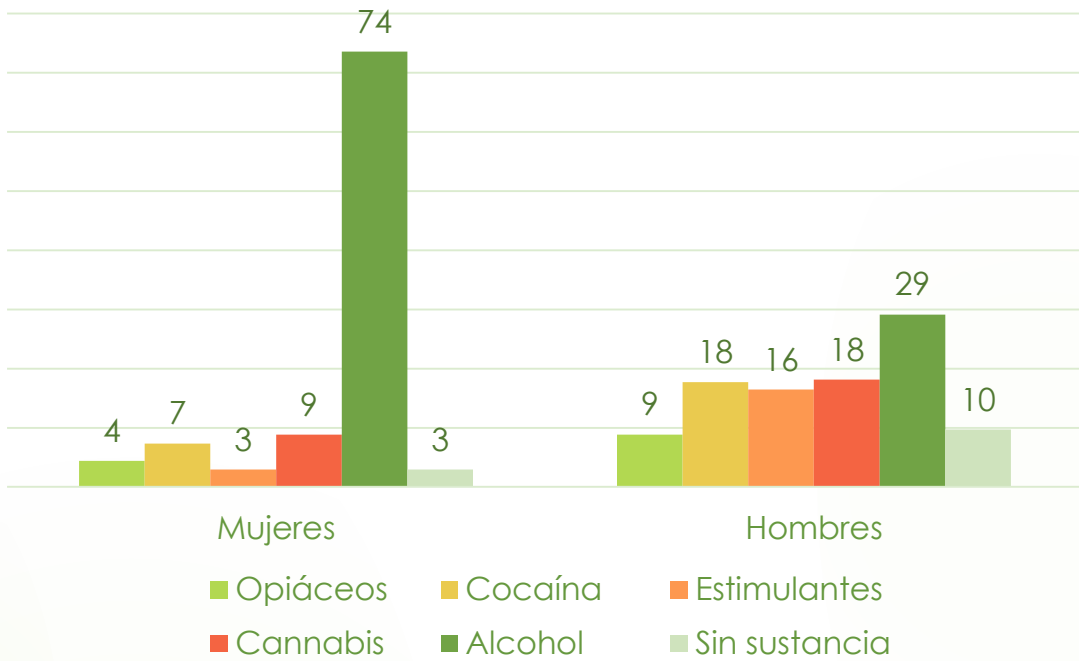
Información y Orientación	383
Tratamiento Ambulatorio	160
Coordinación con el Sistema Público de Salud	145
Atención a Familias	138
Reducción de Daños	158
Apoyo a Personas en Tratamiento con Metadona	32
Programa de Apoyo a la Inserción Socio Laboral	29
Programa de Atención Residencial para Mujeres	4
Jornadas Formativas “Modelo de Intervención en Adicciones”	92

Porcentaje de personas atendidas por sexo

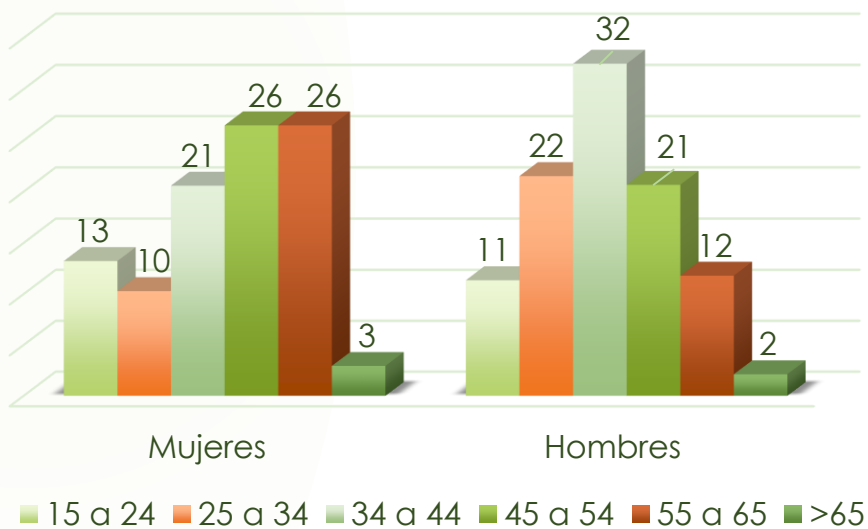


Datos en 2021

% Tipo de adicciones por género



% Personas por edades y género



Calidad y mejora continua MODELO EFQM



Modelo que estamos implantando desde 2009 y que poco a poco vamos consolidando. Para ARAD, la Calidad es una herramienta de trabajo, un sistema de normas basada en la experiencia e implantadas a través de un proceso planificado, sistematizado, participativo y evaluado de forma constante, para asegurar su correcto desarrollo y el buen funcionamiento de los servicios y actividades que ofrecemos. Para el Equipo Técnico de ARAD, la Calidad tiene como objetivo **MEJORAR LA CALIDAD DE VIDA DE LAS PERSONAS CON PROBLEMAS DE ADICCIONES Y SUS FAMILIAS**, entendiendo la Calidad como una estrategia clave que orienta a toda nuestra organización en su conjunto.

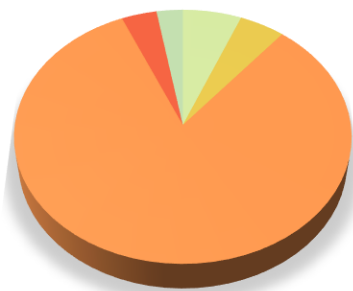
Es necesario resaltar que el Gobierno de La Rioja, a través de la ADER, nos ha concedido el premio «**Rioja Excelencia Empresarial 2012**» categoría plata y el premio «**Rioja Excelencia Empresarial 2016**» categoría ORO. Este reconocimiento, además de suponer un acicate para nuestro trabajo, afianza nuestro compromiso por la Calidad y consolida el proceso de mejora continua que estamos implantando, de un modo eficaz y coherente con nuestras Misión, Visión y Valores.

Las personas atendidas valoran la atención a través de encuestas de satisfacción:



Financiación

Ingresos	235.882,52 €
Fondos Propios	32.134,46 €
Socios	14.122,00 €
Donaciones	10.940,25 €
Arrendamientos y otros ingresos	6.692,21 €
Captación de recursos para gastos COVID	380,00 €
Administración Pública	203.748,06 €
Consejería de Salud de La Rioja	189.000,00 €
Consejería de Servicios Sociales y Gobernanza Pública de La Rioja	8.448,06 €
Ayuntamiento de Logroño	6.300,00 €
Gastos	232.834,21 €
Personal	187.592,05 €
Actividades, mantenimiento y otros gastos	25.239,81 €
Servicios profesionales	19.241,63 €
Medidas sanitarias prevención COVID-19	760,72 €
Resultado	3.048,31€



- Socios
- Donaciones
- Consejería de Salud de La Rioja
- Consejería de Servicios Sociales y Gobernanza Pública de La Rioja
- Ayuntamiento de Logroño

Colaboraciones

ADMINISTRACIONES PÚBLICAS

- ✓ Consejería de Salud de La Rioja
- ✓ Consejería de Servicios Sociales y Gobernanza Pública de La Rioja
- ✓ Ayuntamiento de Logroño



ENTIDADES EN RED

- ✓ UNAD, Unión de Asociaciones y entidades de atención al drogodependiente
- ✓ FRVS, Federación Riojana del Voluntariado Social
- ✓ CPQN (*Quality Patient CareNetwork*, Comisión Nacional de Expertos en tratamientos con opiáceos).
- ✓ SOCIDROGALCOHOL (*Sociedad Científica Española de estudios sobre el alcohol, el alcoholismo y otras Toxicomanías*).
- ✓ SEPD (*Sociedad Española de Patología Dual*).

SOCIOS Y VOLUNTARIOS

- ✓ Junta Directiva
- ✓ Socios
- ✓ Voluntarios que colaboran en informática, calidad, mantenimiento, diseño

EMPRESAS ALIADAS

- | | |
|----------------------------------|-----------------------------|
| ✓ Técnicas del Cable | ✓ Selenia Centro de Belleza |
| ✓ Productos Trevijano | ✓ Clínica Alborada |
| ✓ Ferretería Milatox | ✓ Ofyser |
| ✓ Magda Olave Peluqueros | ✓ Toldos Alutiz |
| ✓ Publicitarios Yustes | ✓ Pespuntes |
| ✓ Limpiezas BM Miranda | ✓ Tres pasitos |
| ✓ La Taberna del Laurel | ✓ Inger Norte |
| ✓ Transportes Román | ✓ Rodamientos Nortesa |
| ✓ Salón de Belleza Aidi | ✓ Arbros Informática |
| ✓ Administración de Loterías nº4 | ✓ Federópticos Carrillo |
| ✓ Mi Peluquería | ✓ Peluquería Brisas |
| | ✓ Cordero Maquinaria |
| | ✓ Banco de Alimentos |

Agradecer a la Administración Pública, a las entidades colaboradoras, a las empresas patrocinadoras y a las personas voluntarias el apoyo recibido que nos permite continuar año tras año con nuestra labor diaria mejorando la calidad de vida de las personas con problemas de adicciones y sus familias.

*Tú pones tu adicción...
Y el deseo de que algo cambie
Nuestro equipo te proporciona
las herramientas para conseguirlo
Y te acompañamos durante el proceso
Respetamos tus objetivos
Son tuyos...*

HAZTE SOCIO/A Y COLABORA CON ARAD:

Realizando una pequeña aportación económica al año, o haciendo un donativo puntual (ambas opciones desgravan):

Caja Rural de Navarra: ES51 3008 0270 5725 0145 1922



¿DÓNDE ESTAMOS?

**C/MADRE DE DIOS, 3-BAJO
26004 LOGROÑO
941 241 889**

**C/CONSTITUCIÓN, 30-BAJO
26004 LOGROÑO
941 255 948**

**administracion@aradrioja.org
www.aradrioja.org**